

ПРОЕКТ МЕЖЕВАНИЯ ТЕРРИТОРИИ

Реконструкция автомобильной дороги по ул. Фридриха Энгельса (от ул. Первомайская до пересечения с трамвайными путями в районе ул. Тульского Рабочего Полка) в муниципальном образовании город Тула



ПРОЕКТНАЯ
КОНТОРА



ПРОЕКТНАЯ
КОНТОРА

ГОСУДАРСТВЕННОЕ АВТОНОМНОЕ
УЧРЕЖДЕНИЕ ТУЛЬСКОЙ ОБЛАСТИ
«ПРОЕКТНАЯ КОНТОРА»

Реконструкция автомобильной дороги по ул. Фридриха Энгельса (от ул. Первомайская до пересечения с трамвайными путями в районе ул. Тульского Рабочего Полка) в муниципальном образовании город Тула

ПРОЕКТ МЕЖЕВАНИЯ ТЕРРИТОРИИ
линейного объекта (автомобильная дорога)

Раздел 1. Проект межевания территории. Графическая часть.
Раздел 2. Проект межевания территории. Текстовая часть.

ДПТ-03-2025-ПМТ

Том 1

Директор

Заместитель директора



А.А. Бессонов

Е.Ю. Фалеева

2025

Состав проектной документации


№ тома	Обозначение	Наименование	Примечание
Проект планировки территории			
1	Основная часть проекта планировки территории	Том 1. Раздел 1 «Проект планировки территории. Графическая часть»	ГАУ ТО «Проектная контора»
		Том 2. Раздел 2 «Положение о размещении линейных объектов»	
2	Материалы по обоснованию проекта планировки территории	Том 3. Раздел 3 «Материалы по обоснованию проекта планировки территории. Графическая часть»	ГАУ ТО «Проектная контора»
		Том 4. Раздел 4 «Материалы по обоснованию проекта планировки территории. Пояснительная записка»	
Проект межевания территории			
3	Основная часть проекта межевания территории	Том 1. Проект межевания территории Раздел 1 «Проект межевания территории. Графическая часть» Раздел 2 «Проект межевания территории. Текстовая часть»	ГАУ ТО «Проектная контора»
4	Материалы по обоснованию проекта межевания территории	Том 2. Материалы по обоснованию проекта межевания территории Раздел 3 «Материалы по обоснованию проекта межевания территории. Графическая часть» Раздел 4 «Материалы по обоснованию проекта межевания территории. Пояснительная записка»	ГАУ ТО «Проектная контора»

Согласовано

Взам. инв. №

Подп. и дата

Инв. №подл.

						Проектная документация по планировке территории		
Изм.	Кол.уч.	Лист	№док.	Подп.	Дата	Состав проекта		
Разраб.	Маляренко							
Нач.отд.	Хохлов					 ПРОЕКТНАЯ КОНТОРА	Стадия	Лист
Н. контр	Барникова						П	1
Кад. инж.	Маляренко							Листов
								1

Содержание раздела






Состав проектной документации	3
Содержание раздела	4
Раздел 1. Проект межевания территории. Графическая часть	5
Чертеж проекта межевания территории	5
Раздел 2. Проект межевания территории. Текстовая часть	
Введение	10
1. Перечень образуемых земельных участков	12
2. Перечень координат характерных точек образуемых земельных участков	13
3. Сведения о границах территории, применительно к которой осуществляется подготовка проекта межевания, содержащие перечень координат характерных точек таких границ в системе координат, используемой для ведения Единого государственного реестра недвижимости	14
4. Вид разрешенного использования образуемых земельных участков, предназначенных для размещения линейных объектов и объектов капитального строительства, проектируемых в составе линейного объекта, а также существующих земельных участков, занятых линейными объектами и объектами капитального строительства, входящими в состав линейных объектов, в соответствии с проектом планировки территории	16

Согласовано			

Взам. инв. №

Подп. и дата

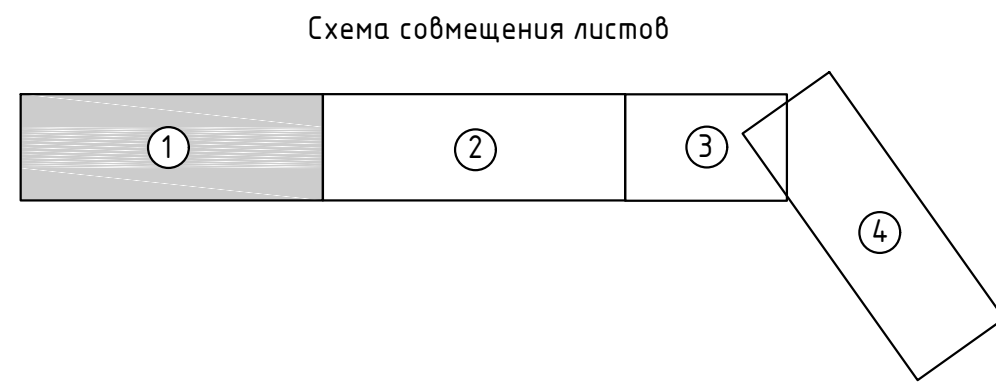
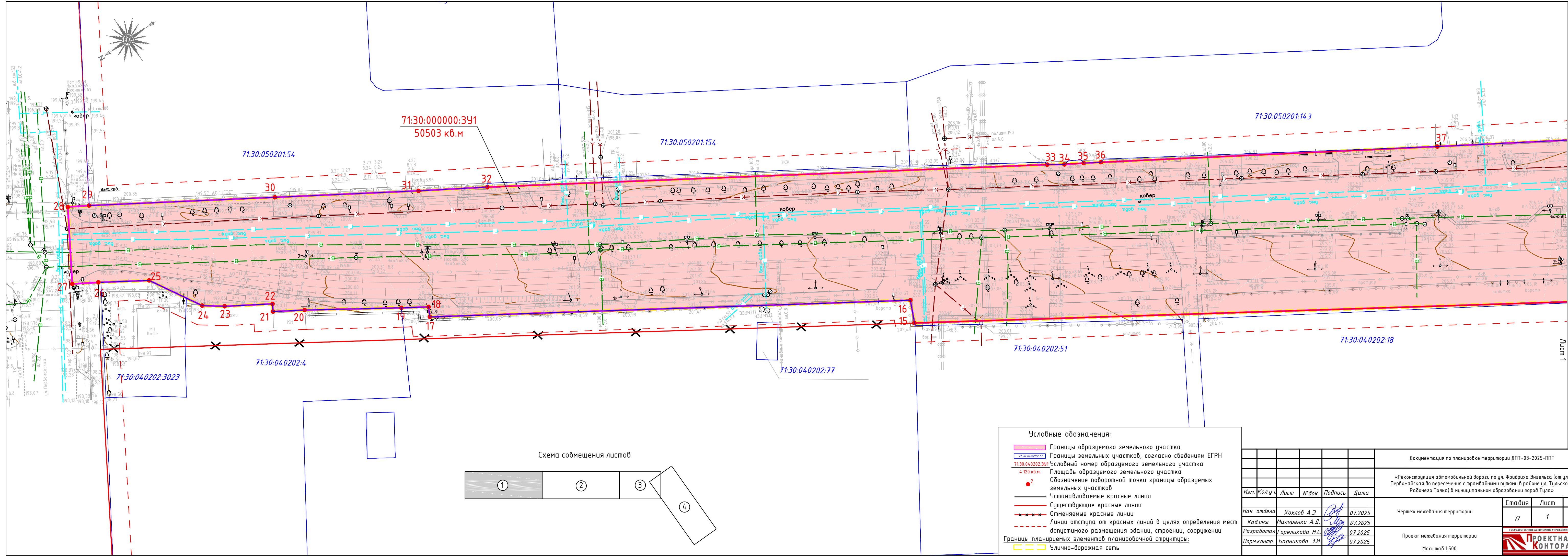
Инв. №подл.

						Проект межевания территории			
Изм.	Кол.уч.	Лист	№док.	Подп.	Дата				
Н. контр.		Гореликова				Содержание раздела	Стадия	Лист	Листов
Нач.отд.		Хохлов					П	1	1
Разраб.		Маляренко					 ПРОЕКТНАЯ КОНТОРА		
Кад. инж.		Маляренко							






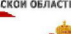
Раздел 1

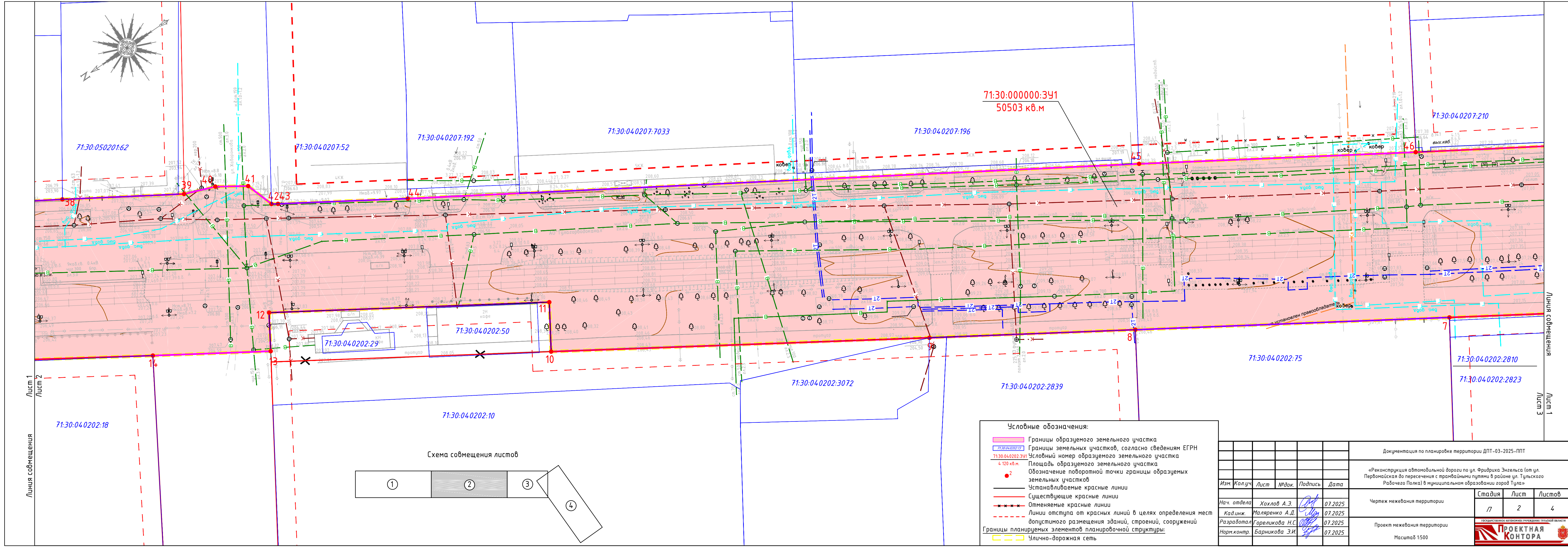
Проект межевания территории

Графическая часть



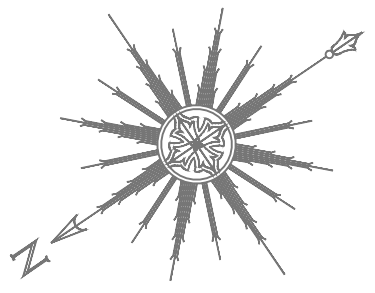
- Условные обозначения:
- Границы образуемого земельного участка
 - Границы земельных участков, согласно сведениям ЕГРН
 - Условный номер образуемого земельного участка
 - Площадь образуемого земельного участка
 - Обозначение поворотной точки границы образуемых земельных участков
 - Устанавливаемые красные линии
 - Существующие красные линии
 - Отменяемые красные линии
 - Линии отступа от красных линий в целях определения мест допустимого размещения зданий, строений, сооружений
 - Границы планируемых элементов планировочной структуры:
 - Улично-дорожная сеть

						Документация по планировке территории ДПТ-03-2025-ППТ				
						«Реконструкция автомобильной дороги по ул. Фридриха Энгельса (от ул. Первомайская до пересечения с трамвайными путями в районе ул. Тульского Рабочего Полка) в муниципальном образовании город Тула»				
Изм.	Кол.уч.	Лист	№ док.	Подпись	Дата					
Нач. отдела	Хохлов А.Э.				07.2025	Чертеж межевания территории		Стадия	Лист	Листов
Кад.инж.	Маяренко А.Д.				07.2025			1/	1	4
Разработал	Гареликова Н.С.				07.2025	Проект межевания территории		ГОСУДАРСТВЕННОЕ АВТОНОМНОЕ УЧРЕЖДЕНИЕ ТУЛЬСКОЙ ОБЛАСТИ		
Норм.контр.	Барникова Э.И.				07.2025	Масштаб 1:500		 ПРОЕКТНАЯ КОНТОРА 		



Условные обозначения:				
	Границы образуемого земельного участка			
	Границы земельных участков, согласно сведениям ЕГРН			
	Условный номер образуемого земельного участка			
	Площадь образуемого земельного участка			
	Обозначение поворотной точки границы образуемых земельных участков			
	Устанавливаемые красные линии			
	Существующие красные линии			
	Отменяемые красные линии			
	Линии отступа от красных линий в целях определения мест допустимого размещения зданий, строений, сооружений			
	Границы планируемых элементов планировочной структуры:			
	Улично-дорожная сеть			

Документация по планировке территории ДПТ-03-2025-ППТ				
«Реконструкция автомобильной дороги по ул. Фридриха Энгельса (от ул. Первомайская до пересечения с трамвайными путями в районе ул. Тульского Рабочего Полка) в муниципальном образовании город Тула»				
Чертеж межевания территории				
Проект межевания территории				
Масштаб 1:500				
Изм.	Кол.уч.	Лист	№ док.	Подпись
Нач. отдела	Хохлов А.Э.	07.2025		
Кад.инж.	Маяренко А.Д.	07.2025		
Разработал	Гореликова Н.С.	07.2025		
Норм.контр.	Барникова Э.И.	07.2025		
Государственное автономное учреждение Тульской области				
ПРОЕКТНАЯ КОНТОРА				
Листов				
Стадия	Лист	Листов		
17	2	4		



71:30:000000:3У1
50503 кв.м

71:30:040207:217

71:30:040207:209

71:30:040207:210

71:30:040202:5

71:30:040202:11

71:30:040202:2810

71:30:040202:24

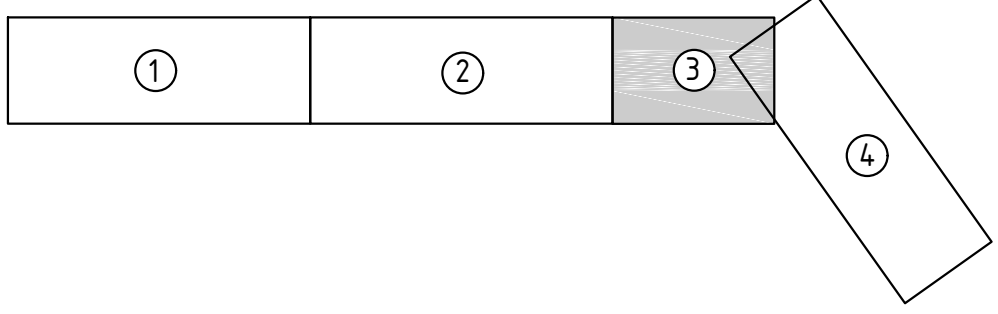
71:30:040202:3075

71:30:040202:2823

71:30:040202:2837

71:30:040202:3073

Схема совмещения листов

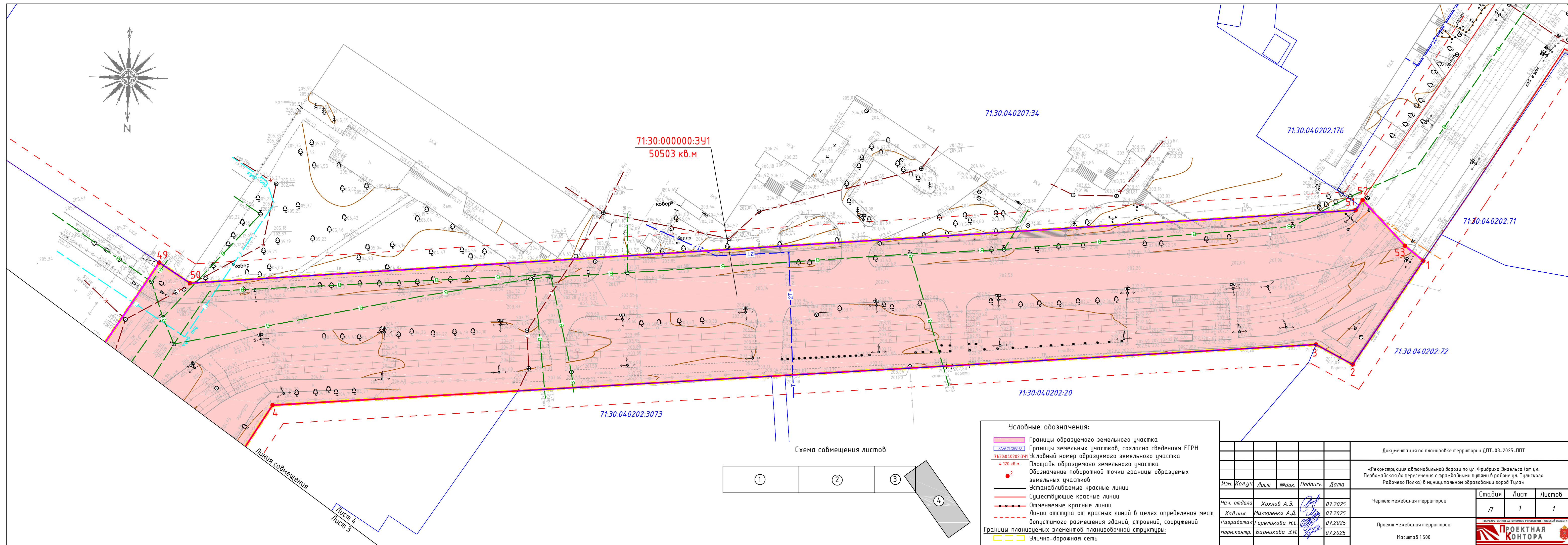


Условные обозначения:

- Границы образуемого земельного участка
- Границы земельных участков, согласно сведениям ЕГРН
- Условный номер образуемого земельного участка
- Площадь образуемого земельного участка
- Обозначение поворотной точки границы образуемых земельных участков
- Устанавливаемые красные линии
- Существующие красные линии
- Отменяемые красные линии
- Линии отступа от красных линий в целях определения мест допустимого размещения зданий, строений, сооружений
- Границы планируемых элементов планировочной структуры:
- Улично-дорожная сеть

Изм.	Кол.уч.	Лист	№ док.	Подпись	Дата
Нач. отдела	Хохлов А.Э.				07.2025
Кад.инж.	Маляренко А.Д.				07.2025
Разработал	Гореликова Н.С.				07.2025
Норм.контр.	Барникова Э.И.				07.2025

Документация по планировке территории ДПТ-03-2025-ППТ			
«Реконструкция автомобильной дороги по ул. Фридриха Энгельса (от ул. Первомайская до пересечения с трамвайными путями в районе ул. Тульского Рабочего Полка) в муниципальном образовании город Тула»			
Чертеж межевания территории	Стадия	Лист	Листов
	П	2	4
Проект межевания территории		Государственное автономное учреждение Тульской области	
Масштаб 1:500		ПРОЕКТНАЯ КОНТОРА	



Раздел 2

Проект межевания территории

Текстовая часть

- Внесение изменений в генеральный план муниципального образования город Тула, утвержденный Приказом комитета Тульской области по архитектуре и градостроительству от 30.06.2025 № 81 «О внесении изменений в генеральный план муниципального образования городской округ город Тула, утверждённый решением Тульской городской Думы от 23.12.2016 № 33/838» от 30.06.2025 №81;
- Внесение изменений и дополнений в правила землепользования и застройки муниципального образования городской округ город Тула, утвержденный Приказом Комитета Тульской области по архитектуре и градостроительству от 30.06.2025 № 77 "О внесении изменений и дополнений в правила землепользования и застройки муниципального образования городской округ город Тула, утверждённые постановлением администрации города Тулы от 24.02.2021 № 312" от 26.06.2025 №77.
В качестве топографических материалов использована топографическая съемка М 1:500.

Инв. № подл.	Подп. и дата	Взам. инв. №							Лист	
										3
Изм.	Кол.уч.	Лист	№ док.	Подп.	Дата	Пояснительная записка проекта межевания территории				

					Пояснительная записка проекта межевания территории	Лист
						4
Изм.	Лист	№ докум.	Подп.	Дата		

Таблица №1 – Перечень образуемых земельных участков

В данном проекте межевания территории не определялось местоположение лесных участков, в связи с этим целевое назначение лесов и их количественные и качественные характеристики, отсутствуют

2. Перечень координат характерных точек образуемых земельных участков

Таблица №3 – Перечень координат характерных точек образуемых земельных участков первого этапа межевания

№ точки	X, м	Y, м	Длины линий, м	Дир. угол, градусы, минуты
71:30:000000:3У1				
1	741986,47	260636,27	33,04	32 52,1
2	742014,22	260654,20	10,96	117 11,8
3	742009,21	260663,95	275,05	85 18,0
4	742031,75	260938,07	168,38	31 56,4
5	742174,64	261027,15	6,00	31 39,1
6	742179,75	261030,30	78,50	31 56,0
7	742246,37	261071,82	82,83	31 56,1
8	742316,66	261115,63	54,28	31 55,8
9	742362,73	261144,34	99,74	32 04,7
10	742447,24	261197,31	13,04	122 03,4
11	742440,32	261208,36	73,89	32 02,5
12	742502,95	261247,56	10,18	301 47,1
13	742508,31	261238,91	31,06	32 02,6
14	742534,64	261255,39	197,14	32 19,7
15	742701,22	261360,81	5,98	113 51,9
16	742698,80	261366,28	124,44	32 11,4
17	742804,11	261432,57	2,62	116 16,3
18	742802,95	261434,92	7,05	32 08,1
19	742808,92	261438,67	24,99	32 53,0
20	742829,91	261452,24	8,27	31 24,2
21	742836,97	261456,55	2,01	121 33,1
22	742835,92	261458,26	12,41	31 13,0
23	742846,53	261464,69	5,81	35 57,7
24	742851,23	261468,10	15,20	59 33,2
25	742858,93	261481,20	13,15	31 57,0
26	742870,09	261488,16	6,79	30 50,0
27	742875,92	261491,64	19,95	120 53,1
28	742865,68	261508,76	5,54	210 27,0
29	742860,90	261505,95	48,12	211 38,1
30	742819,93	261480,71	37,22	211 35,8
31	742788,23	261461,21	17,81	211 03,5
32	742772,97	261452,02	145,07	211 52,8
33	742649,78	261375,40	4,45	213 26,4
34	742646,07	261372,95	5,03	210 20,3
35	742641,73	261370,41	4,41	211 16,5

Инв. № подл.	Подп. и дата	Взам. инв. №

Изм.	Кол.уч.	Лист	№ док.	Подп.	Дата

Пояснительная записка проекта межевания территории

Лист

5

36	742637,96	261368,12	87,20	211 30,3
37	742563,61	261322,55	37,91	211 21,8
38	742531,24	261302,82	32,10	211 38,4
39	742503,91	261285,98	8,46	200 55,2
40	742496,01	261282,96	8,63	213 08,3
41	742488,78	261278,24	7,75	251 39,5
42	742486,34	261270,88	1,71	213 19,1
43	742484,91	261269,94	34,22	211 51,1
44	742455,84	261251,88	192,90	211 27,3
45	742291,29	261151,22	72,95	211 45,8
46	742229,27	261112,82	239,10	211 32,6
47	742025,50	260987,74	8,85	209 08,6
48	742017,77	260983,43	27,11	212 43,7
49	741994,96	260968,77	9,71	302 35,6
50	742000,19	260960,59	307,35	265 02,6
51	741973,63	260654,39	3,26	212 51,7
52	741970,89	260652,62	16,39	315 54,9
53	741982,66	260641,22	6,25	307 35,1
Внутренний контур				
54	742068,60	260977,57	2,50	210 15,4
55	742066,44	260976,31	2,93	301 01,9
56	742067,95	260973,80	2,47	30 55,4
57	742070,07	260975,07	2,90	120 27,3
Внутренний контур				
58	742062,51	260989,65	0,90	257 49,0
59	742062,32	260988,77	4,49	347 39,9
60	742066,71	260987,81	0,80	77 00,3
61	742066,89	260988,59	1,97	32 48,3
62	742068,55	260989,66	0,80	347 42,3
63	742069,33	260989,49	4,50	77 41,5
64	742070,29	260993,89	0,90	167 49,0
65	742069,41	260994,08	8,20	212 42,1
Площадь кв.м.:			50503	

3. Сведения о границах территории, применительно к которой осуществляется подготовка проекта межевания, содержащие перечень координат характерных точек таких границ в системе координат, используемой для ведения Единого государственного реестра недвижимости

Координаты характерных точек границ территории, применительно к которой осуществляется подготовка проекта межевания, определяются в соответствии с требованиями к точности определения координат характерных точек границ, установленных в соответствии с Градостроительным кодексом Российской Федерации. Нумерация поворотных точек границы территории, в отношении которой подготовлен проект межевания территории, представлена в

Инв. № подл.	Подп. и дата	Взам. инв. №							Лист	
Изм.	Кол.уч.	Лист	№ док.	Подп.	Дата	Пояснительная записка проекта межевания территории				6

графической части материалов по обоснованию проекта межевания территории (см. чертеж материалов по обоснованию проекта межевания территории).

Расчёт произведен аналитическим способом с использованием компьютерной программы «Trimble Geomatics Office» с применением алгоритма вычисления площади по координатам вершин поворотных точек.

Таблица №4 – Ведомость координат поворотных точек границ территории, в отношении которой осуществляется подготовка проекта межевания

№ точки	X, м	Y, м	Длины линий, м	Дир. угол, градусы, минуты
1	741986,47	260636,27	33,04	32 52,1
2	742014,22	260654,20	10,96	117 11,8
3	742009,21	260663,95	275,05	85 18,0
4	742031,75	260938,07	168,38	31 56,4
5	742174,64	261027,15	6,00	31 39,1
6	742179,75	261030,30	78,50	31 56,0
7	742246,37	261071,82	82,83	31 56,1
8	742316,66	261115,63	54,28	31 55,8
9	742362,73	261144,34	99,74	32 04,7
10	742447,24	261197,31	13,04	122 03,4
11	742440,32	261208,36	73,89	32 02,5
12	742502,95	261247,56	10,18	301 47,1
13	742508,31	261238,91	31,06	32 02,6
14	742534,64	261255,39	197,14	32 19,7
15	742701,22	261360,81	5,98	113 51,9
16	742698,80	261366,28	124,44	32 11,4
17	742804,11	261432,57	2,62	116 16,3
18	742802,95	261434,92	7,05	32 08,1
19	742808,92	261438,67	24,99	32 53,0
20	742829,91	261452,24	8,27	31 24,2
21	742836,97	261456,55	2,01	121 33,1
22	742835,92	261458,26	12,41	31 13,0
23	742846,53	261464,69	5,81	35 57,7
24	742851,23	261468,10	15,20	59 33,2
25	742858,93	261481,20	13,15	31 57,0
26	742870,09	261488,16	6,79	30 50,0
27	742875,92	261491,64	19,95	120 53,1
28	742865,68	261508,76	5,54	210 27,0
29	742860,90	261505,95	48,12	211 38,1
30	742819,93	261480,71	37,22	211 35,8
31	742788,23	261461,21	17,81	211 03,5
32	742772,97	261452,02	145,07	211 52,8
33	742649,78	261375,40	4,45	213 26,4
34	742646,07	261372,95	5,03	210 20,3

Ив. № подл.	Подп. и дата	Взам. инв. №

Изм.	Кол.уч.	Лист	№ док.	Подп.	Дата

Пояснительная записка проекта межевания территории

Лист

7

35	742641,73	261370,41	4,41	211 16,5
36	742637,96	261368,12	87,20	211 30,3
37	742563,61	261322,55	37,91	211 21,8
38	742531,24	261302,82	32,10	211 38,4
39	742503,91	261285,98	8,46	200 55,2
40	742496,01	261282,96	8,63	213 08,3
41	742488,78	261278,24	7,75	251 39,5
42	742486,34	261270,88	1,71	213 19,1
43	742484,91	261269,94	34,22	211 51,1
44	742455,84	261251,88	192,90	211 27,3
45	742291,29	261151,22	72,95	211 45,8
46	742229,27	261112,82	239,10	211 32,6
47	742025,50	260987,74	8,85	209 08,6
48	742017,77	260983,43	27,11	212 43,7
49	741994,96	260968,77	9,71	302 35,6
50	742000,19	260960,59	307,35	265 02,6
51	741973,63	260654,39	3,26	212 51,7
52	741970,89	260652,62	16,39	315 54,9
53	741982,66	260641,22	6,25	307 35,1
			Площадь кв.м.:	50535

4. Вид разрешенного использования образуемых земельных участков, предназначенных для размещения линейных объектов и объектов капитального строительства, проектируемых в составе линейного объекта, а также существующих земельных участков, занятых линейными объектами и объектами капитального строительства, входящими в состав линейных объектов, в соответствии с проектом планировки территории

Таблица №5 – Вид разрешенного использования образуемых земельных участков предназначенных для размещения линейных объектов

№ п/п	Условный номер земельного участка	Планируемый для установления вид разрешенного использования / код (числовое обозначение)
1	71:30:000000:3У1	Улично-дорожная сеть / 12.0.1

Указанные коды (числовые обозначения) и наименования видов разрешенного использования образуемых земельных участков отображены в соответствии с приказом Росреестра от 10.11.2020 № П/0412 «Об утверждении классификатора видов разрешенного использования земельных участков». Вид разрешенного использования: Улично-дорожная сеть, включает в себя размещение объектов улично-дорожной сети: автомобильных дорог, трамвайных путей и пешеходных тротуаров в границах населенных пунктов.

Инв. № подл.							Подп. и дата	Взам. инв. №	
Изм.	Кол.уч.	Лист	№ док.	Подп.	Дата	Пояснительная записка проекта межевания территории			Лист
									8